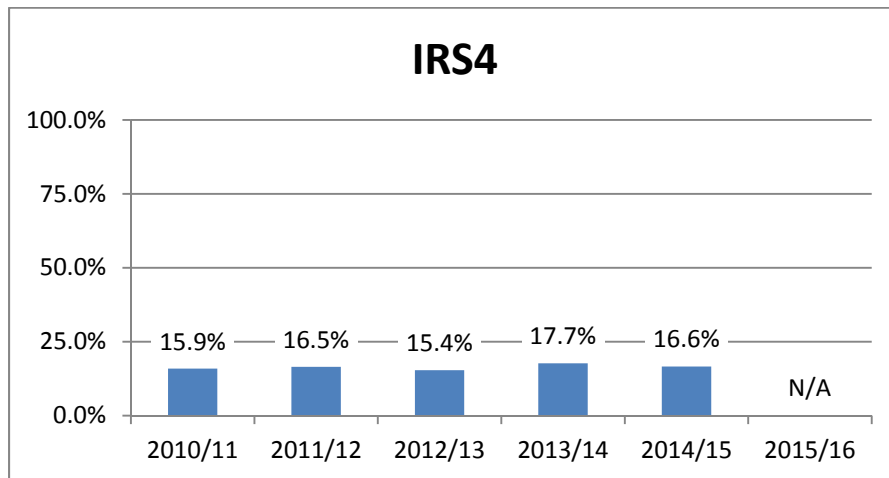




Sécurité

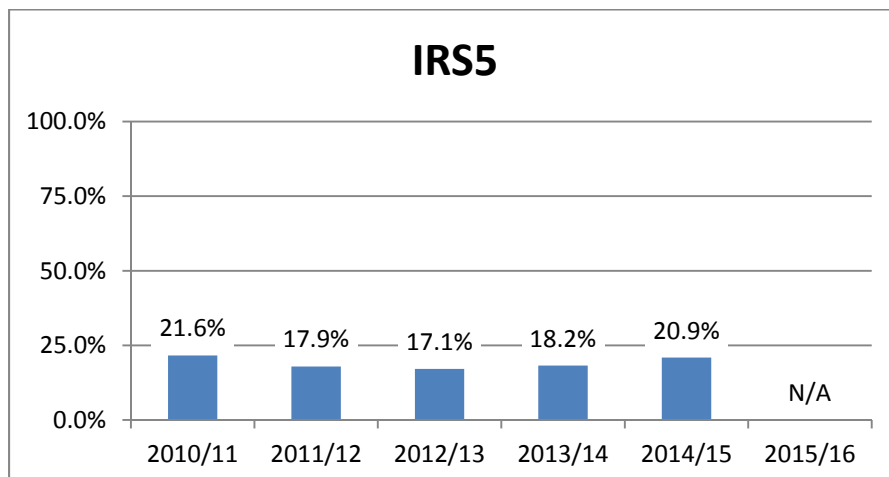
Récurrence des préoccupations en matière de protection dans une famille après une enquête

Cet indicateur de rendement évalue le nombre de dossiers fermés après l'enquête initiale, mais dont les familles ont dû avoir recours aux services de bien-être de l'enfance dans les 12 mois suivant la fermeture de leur dossier. Les données indiquent que la majorité des familles n'ont pas besoin de services dans les 12 mois suivant la fermeture de leur dossier.



Récurrence des préoccupations en matière de protection dans une famille après la prestation de services de protection continus

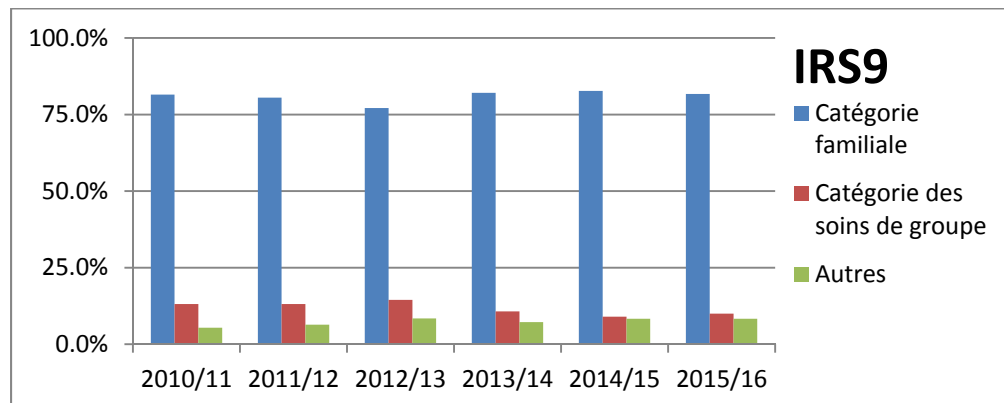
Cet indicateur de rendement évalue le nombre de dossiers qui ont été fermés à la suite de la prestation de services liés à la confirmation de préoccupations en matière de protection et dont les familles ont dû avoir à nouveau recours aux services de bien-être de l'enfance dans les 12 mois suivant la fermeture de leur dossier.



Permanence

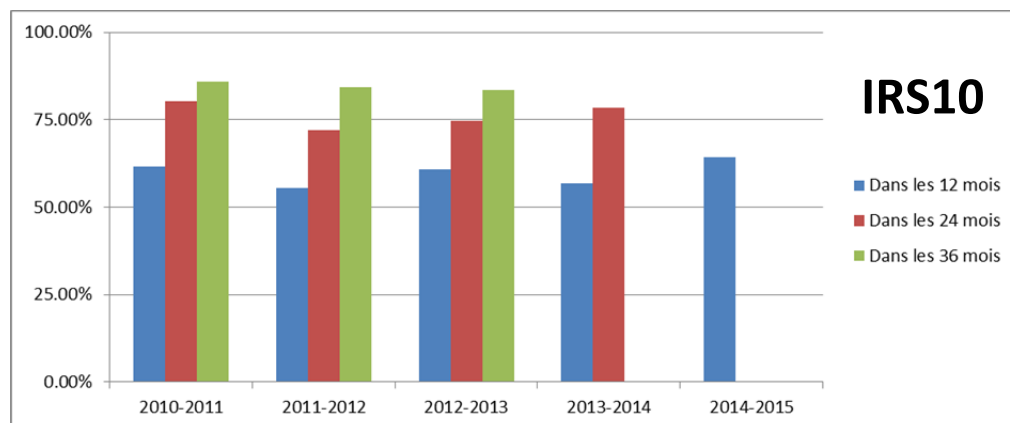
Jours de soins, par type de placement

Nombre de jours de placement en famille pour l'ensemble des enfants pris en charge par notre société de l'aide à l'enfance.



Période qui s'écoule jusqu'à la permanence

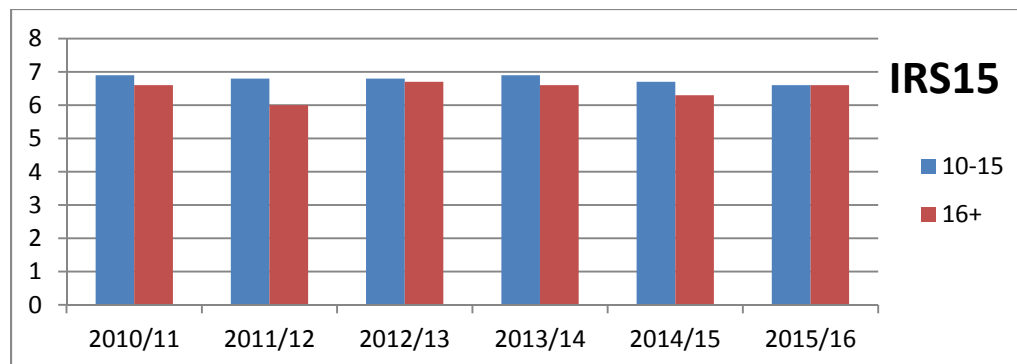
Pour tous les enfants pris en charge par notre SAE au cours de l'exercice financier, le pourcentage cumulatif d'enfants ayant quitté la prise en charge au cours d'une période donnée (c.-à-d. 12 mois, 24 mois et 36 mois depuis leur admission).



Bien-être

La qualité de la relation entre l'aidant ou l'aidante et le jeune

La note moyenne pour des enfants pris en charge (jeunes de 10 à 15 ans et jeunes de plus de 16 ans) sur une échelle type mesurant la perception qu'a un jeune de la qualité de la relation avec son aidant ou son aidante, comme avec un parent d'accueil. L'échelle comprend quatre questions et utilise une note globale d'un minimum de 0 et d'un maximum de 8.





Performance
Indicators

LES DONNÉES 2018

Services à la famille et à l'enfance de Frontenac, Lennox et Addington

	2010/11	2011/12	2012/13	2013/14	2014/15	2015/16
IRS 4 : Réurrence des préoccupations en matière de protection dans une famille après enquête	15.9%	16.5%	15.4%	17.7%	16.6%	N/A

	2010/11	2011/12	2012/13	2013/14	2014/15	2015/16
IRS 5 : Réurrence des préoccupations en matière de protection dans une famille après la prestation de services de protection continus	21.6%	17.9%	17.1%	18.2%	20.9%	N/A

		2010/11	2011/12	2012/13	2013/14	2014/15	2015/16
IRS 9 : Jours de soins par type de placement	Catégorie familiale	81.5%	80.5%	77.1%	82.1%	82.7%	81.7%
	Catégorie des soins de groupe	13.1%	13.1%	14.5%	10.7%	9.0%	10.0%
	Autres	5.4%	6.4%	8.4%	7.2%	8.3%	8.3%

		2010/11	2011/12	2012/13	2013/14	2014/15	2015/16
IRS 10 : Période qui s'écoule jusqu'à la permanence	Dans les 12 mois	61.7%	55.4%	60.9%	56.7%	64.3%	
	Dans les 24 mois	80.3%	72.0%	74.8%	78.4%		
	Dans les 36 mois	86.0%	84.4%	83.5%			

		2010/11	2011/12	2012/13	2013/14	2014/15	2015/16
IRS 15 : Qualité de la relation entre l'aidant ou l'aidante et le jeune	10-15	6.9	6.8	6.8	6.9	6.7	6.6
	16+	6.6	6	6.7	6.6	6.3	6.6